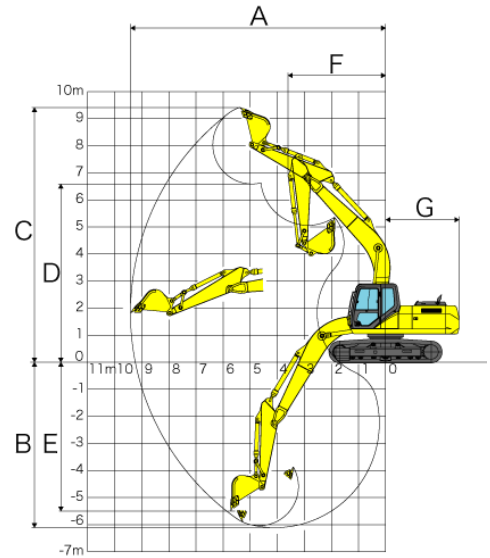


掘削機械

油圧ショベル（スタンダード）



SH200-6



- A 最大掘削半径
- B 最大掘削深さ
- C 最大掘削高さ
- D 最大ダンプ高さ
- E 最大垂直掘削深さ
- F 最小フロント半径
- G 後端旋回半径

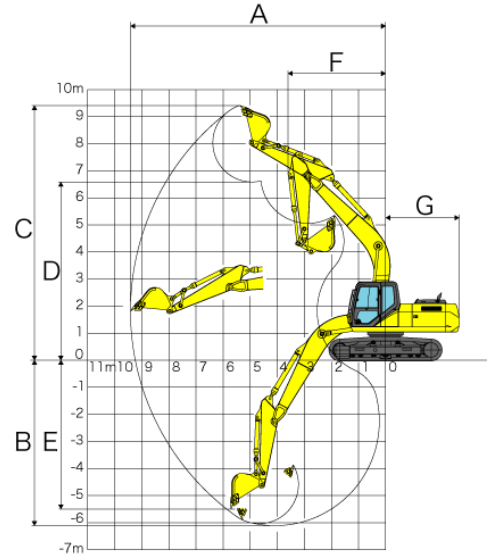
メーカー	住友建機	コマツ	加藤製作所
型式	SH200-5	HB205-1	HD820VK
クラス	0.7	0.7	0.7
タイプ	スタンダード	スタンダード	スタンダード
シュー形式	鉄	鉄	鉄
標準バケット容量(新JIS表示)	0.90	0.80	0.80
標準バケット幅(サイドカッタ含)	1,130(1,230)	1,045(1,170)	1,020(1,130)
全長(運搬時)	9,400	9,425	9,460
車体幅(運搬時)	2,800	2,800	2,820
全高(運搬時)	2,970	3,040	3,020
機械重量(運搬時)	19,900	19,800	20,900
最大掘削高 C	9,610	10,000	9,760
最大ダンプ高 D	6,810	7,110	6,830
最大掘削深さ B	6,650	6,620	6,700
最大垂直掘削深さ E	5,960	5,980	5,870
最大掘削半径 A	9,900	9,875	9,910
後端旋回半径 G	2,750	2,750	2,750
作業機最小旋回半径 F	3,600	3,040	3,460
登板能力	35	35	35
定格出力	117.3/1,800	104.0/2,000	112.5/2,000
燃料タンク容量	410	400	420
排ガス	排ガス	排ガス	排ガス
騒音	超低騒音	超低騒音	超低騒音
運転資格	技能講習	技能講習	技能講習

掘削機械

油圧ショベル（スタンダード）



SH120-6



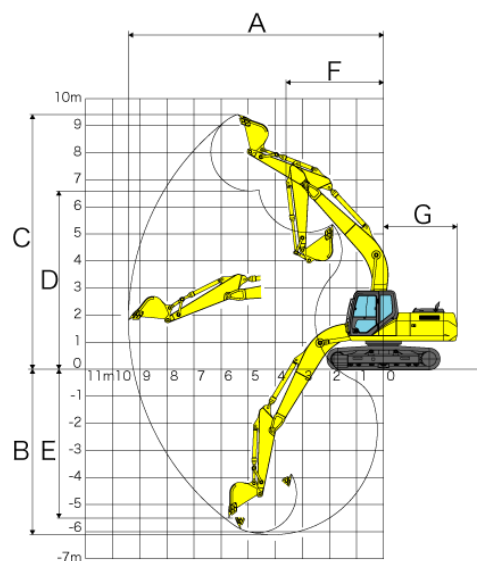
- A 最大掘削半径
- B 最大掘削深さ
- C 最大掘削高さ
- D 最大ダンプ高さ
- E 最大垂直掘削深さ
- F 最小フロント半径
- G 後端旋回半径

メーカー	住友	住友	加藤製作所	
型式	SH120-6	SH120-5	HD512V	
クラス	0.45	0.45	0.45	
タイプ	スタンダード	スタンダード	スタンダード	
シュー形式	鉄	鉄	鉄	
標準バケット容量(新JIS表示)	m ³	0.50	0.50	
標準バケット幅(サイドカッタ含)	mm	898(972)	875(965)	
全長(運搬時)	mm	7,620	7,650	
車体幅(運搬時)	mm	2,500	2,490	
全高(運搬時)	mm	2,820	2,800	
機械重量(運搬時)	kg	12,500	12,400	
最大掘削高 C	mm	8,770	8,750	
最大ダンプ高 D	mm	6,390	6,390	
最大掘削深さ B	mm	5,540	5,600	
最大垂直掘削深さ E	mm	4,950	4,610	
最大掘削半径 A	mm	8,310	8,310	
後端旋回半径 G	mm	2,130	2,120	
作業機最小旋回半径 F	mm	2,340	2,410	
登板能力	度	35	35	
定格出力	KW/min	74.9/2,000	70.9/2,100	71.0/2,000
燃料タンク容量	リットル	260	260	275
排ガス		排ガス	排ガス	排ガス
騒音		超低騒音	超低騒音	超低騒音
運転資格		技能講習	技能講習	技能講習

掘削機械

油圧ショベル（後方小旋回）

HD308USV



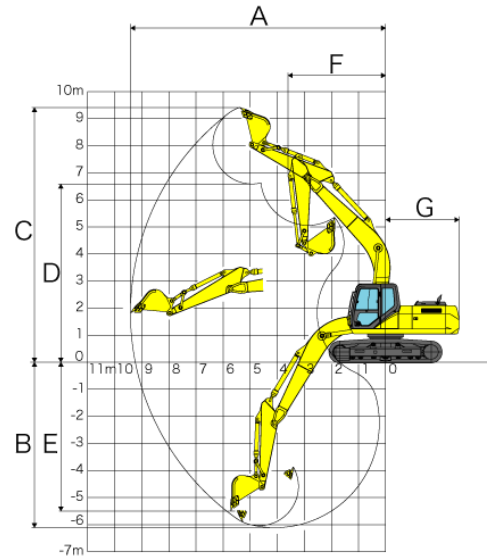
- A 最大掘削半径
- B 最大掘削深さ
- C 最大掘削高さ
- D 最大ダンプ高さ
- E 最大垂直掘削深さ
- F 最小フロント半径
- G 後端旋回半径

メーカー	キャタピラー	コマツ	加藤製作所
型式	314F	PC128US	HD308USV
クラス	0.45	0.45	0.25
タイプ	後方小旋回	後方小旋回	後方小旋回
シュー形式	ゴムパッド	ゴムパッド	ゴムパッド
標準バケット容量(新JIS表示)	0.50	0.45	0.28
標準バケット幅(サイドカッタ含)	900	833(953)	650(770)
全長(運搬時)	7,490	7,220	5,820
車体幅(運搬時)	2,490	2,490	2,300
全高(運搬時)	3,030	2,860	2,600
機械重量(運搬時)	13,300	12,950	7,300
最大掘削高 C	9,300	9,220	7,430
最大ダンプ高 D	6,870	6,870	5,320
最大掘削深さ B	5,440	5,445	4,120
最大垂直掘削深さ E	4,910	4,900	3,620
最大掘削半径 A	8,220	8,230	6,470
後端旋回半径 G	1,490	1,480	1,290
作業機最小旋回半径 F	1,460	1,980	1,630
登板能力	35	35	35
定格出力		64.0/2,200	40.0/2,000
燃料タンク容量	180	200	120
排ガス	排ガス	排ガス	排ガス
騒音	超低騒音	超低騒音	超低騒音
運転資格	技能講習	技能講習	技能講習

掘削機械

油圧ショベル（後方小旋回）

SH75X-6A



- A 最大掘削半径
- B 最大掘削深さ
- C 最大掘削高さ
- D 最大ダンプ高さ
- E 最大垂直掘削深さ
- F 最小フロント半径
- G 後端旋回半径

メーカー	
型式	
クラス	
タイプ	
シュー形式	
標準バケット容量(新JIS表示)	m ³
標準バケット幅(サイドカッタ含)	mm
全長(運搬時)	mm
車体幅(運搬時)	mm
全高(運搬時)	mm
機械重量(運搬時)	kg
最大掘削高 C	mm
最大ダンプ高 D	mm
最大掘削深さ B	mm
最大垂直掘削深さ E	mm
最大掘削半径 A	mm
後端旋回半径 G	mm
作業機最小旋回半径 F	mm
登板能力	度
定格出力	KW/min
燃料タンク容量	ℓ
排ガス	
騒音	
運転資格	

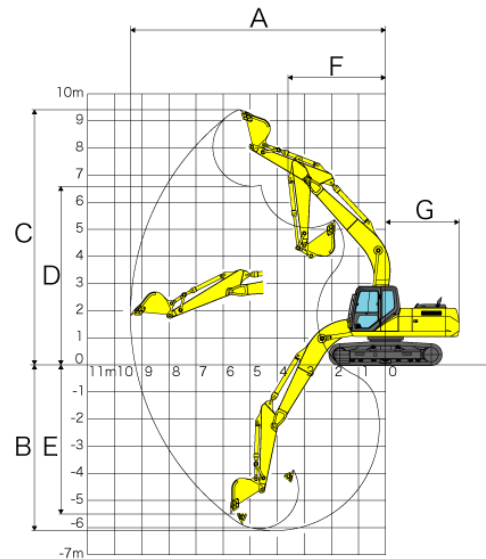
住友建機	住友建機	コベルコ	コマツ
SH75X-6A	SH75X-3B	SK70SR	PC78US-8
0.25	0.25	0.25	0.25
後方小旋回	後方小旋回	後方小旋回	後方小旋回
ゴムパッド	ゴムパッド	ゴムパッド	ゴムパッド
0.28	0.28	0.28	0.28
730(804)	730(804)	680(750)	650(750)
5,755	5,915	6,340	5,770
2,320	2,320	2,320	2,330
2,720	2,700	2,740	2,730
7,410	7,330	7,570	7,290
7,370	7,330	7,390	7,300
5,280	5,250	5,330	5,180
4,130	4,140	4,160	4,100
3,640	3,640	3,450	3,610
6,410	6,520	6,460	6,380
1,290	1,235	1,290	1,390
1,630	1,785	1,760	1,750
35	35	35	35
40.0/2,000	40.0/2,000		41.0/1,950
120	100	120	125
排ガス	排ガス	排ガス	排ガス
超低騒音	超低騒音	超低騒音	超低騒音
技能講習	技能講習	技能講習	技能講習

掘削機械

油圧ショベル（後方小旋回ミニ）



U-40-6E



- A 最大掘削半径
- B 最大掘削深さ
- C 最大掘削高さ
- D 最大ダンプ高さ
- E 最大垂直掘削深さ
- F 最小フロント半径
- G 後端旋回半径

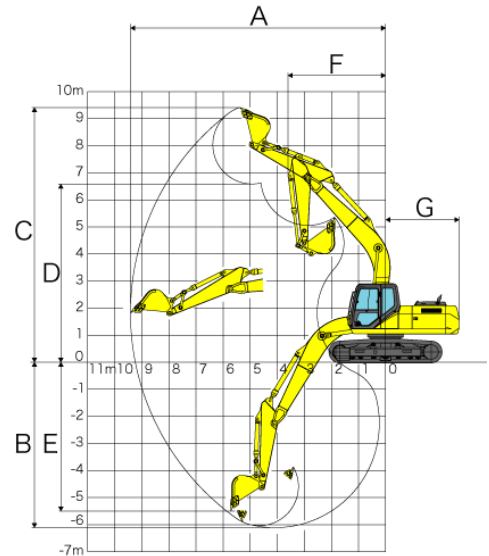
メーカー	クボタ	クボタ	コマツ
型式	U-40-6E	U-50-5	PC40MR-3
クラス	0.20	0.20	0.20
タイプ	後方小旋回	後方小旋回	後方小旋回
シュー形式	ゴムパッド	ゴムパッド	ゴムパッド
標準バケット容量(新JIS表示)	0.14	0.16	0.14
標準バケット幅(サイドカッタ含)	600(650)	600(650)	535(600)
全長(運搬時)	5,360	5,510	5,160
車体幅(運搬時)	1,960	1,960	1,960
全高(運搬時)	2,530	2,455	2,550
機械重量(運搬時)	4,380	4,600	3,915
最大掘削高 C	5,360	5,630	5,155
最大ダンプ高 D	3,700	4,000	3,535
最大掘削深さ B	3,340	3,560	3,350
最大垂直掘削深さ E	2,640	2,890	2,570
最大掘削半径 A	5,830	5,995	5,685
後端旋回半径 G	990	990	980
作業機最小旋回半径 F	2,390	2,310	2,270
登板能力	300	30	30
定格出力	30.1/2,200	22.7/2,000	28.5/2,400
燃料タンク容量	60	64	65
排ガス	排ガス	排ガス	排ガス
騒音	超低騒音	超低騒音	超低騒音
運転資格	技能講習	技能講習	技能講習

掘削機械

油圧ショベル（後方小旋回ミニ）



U-30-6



- A 最大掘削半径
- B 最大掘削深さ
- C 最大掘削高さ
- D 最大ダンプ高さ
- E 最大垂直掘削深さ
- F 最小フロント半径
- G 後端旋回半径

メーカー	クボタ	クボタ	コマツ
型式	U-30-6	U-30-5	PC30MR-3
クラス	0.15	0.15	0.15
タイプ	後方小旋回	後方小旋回	後方小旋回
シュー形式	ゴムパッド	ゴムパッド	ゴムパッド
標準バケット容量(新JIS表示)	0.09	0.09	0.09
標準バケット幅(サイドカッタ含)	480(530)	430(480)	430(500)
全長(運搬時)	4,530	4,485	4,560
車体幅(運搬時)	1,550	1,550	1,550
全高(運搬時)	2,450	2,350	2,520
機械重量(運搬時)	2,990	2,990	2,910
最大掘削高 C	4,570	4,765	4,840
最大ダンプ高 D	3,145	3,325	3,350
最大掘削深さ B	2,820	2,880	2,760
最大垂直掘削深さ E	2,290	2,305	2,400
最大掘削半径 A	4,905	4,965	5,050
後端旋回半径 G	790	790	775
作業機最小旋回半径 F	2,095	1,950	2,055
登板能力	30	30	30
定格出力	18.9/2,200	20.0/2,150	21.4/2,400
燃料タンク容量	46	40	44
排ガス	排ガス	排ガス	排ガス
騒音	超低騒音	超低騒音	超低騒音
運転資格	特別教育	特別教育	特別教育