

掘削機械

油圧ショベル（スタンダード）

クラス 0.7



メーカー		コマツ	住友建機	加藤製作所
型式		HB205-1	SH200-5	HD820V
シュー形式		鉄	鉄	鉄
標準バケット容量（新JIS表示）	m ³	0.80	0.90	0.80
標準バケット幅（サイドカッタ含）	mm	1,045（1,170）	1,130（1,230）	1,020（1,130）
全長（運搬時）	mm	9,425	9,400	9,450
車体幅（運搬時）	mm	2,800	2,800	2,820
全高（運搬時）	mm	3,040	2,920	2,960
機械重量	kg	19,800	19,900	19,900
最大掘削半径（A）	mm	9,875	9,900	9,910
最大掘削深さ（B）	mm	6,620	6,650	6,700
最大掘削高（C）	mm	10,000	9,610	9,760
最大ダンプ高（D）	mm	7,110	6,810	6,830
最大垂直掘削深さ（E）	mm	5,980	5,960	5,870
作業機最小旋回半径（F）	mm	3,040	3,600	3,460
後端旋回半径（G）	mm	2,750	2,750	2,750
登坂能力	度	35	35	35
定格出力	k W/min ⁻¹	104.0/2,000	117.3/1,800	112.5/2,000
燃料タンク容量	リットル	400	410	420
排ガス		オフロード2006年規制	オフロード2006年規制	オフロード2006年規制
騒音		超低騒音	超低騒音	超低騒音
運転資格		技能講習	技能講習	技能講習

掘削機械

油圧ショベル（スタンダード）

クラス. 0.45



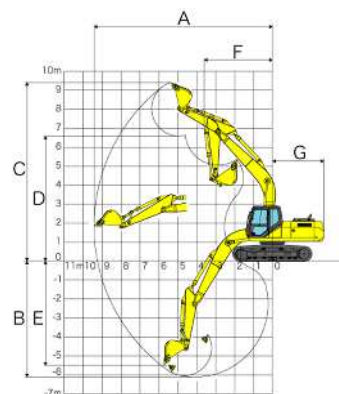
SH120-5<<住友建機>>



HD512V<<加藤製作所>>



SH120-6<<住友建機>>



メーカー		住友建機	住友建機	加藤製作所
型式		SH120-6	SH120-5	HD512V
シュー形式		鉄	鉄	鉄
標準バケット容量（新JIS表示）	m ³	0.5	0.5	0.5
標準バケット幅（サイドカッタ含）	mm	898（972）	898（972）	875（965）
全長（運搬時）	mm	2,500	2,500	2,490
車体幅（運搬時）	mm	2,820	2,820	2,800
全高（運搬時）	mm	12,500	12,300	12,400
機械重量	kg	8,770	8,770	8,750
最大掘削半径（A）	mm	8,310	8,310	8,310
最大掘削深さ（B）	mm	5,540	5,540	5,600
最大掘削高（C）	mm	8,770	8,770	8,750
最大ダンプ高（D）	mm	6,390	6,390	6,390
最大垂直掘削深さ（E）	mm	4,950	4,950	4,610
作業機最小旋回半径（F）	mm	2,340	2,340	2,410
後端旋回半径（G）	mm	2,130	2,130	2,120
登坂能力	度	35	35	35
定格出力	k W/min ⁻¹	74.9/2,000	70.9/2/100	71.0/2,000
燃料タンク容量	リットル	260	260	275
排ガス		オフロード2011年規制	オフロード2006年規制	オフロード2006年規制
騒音		超低騒音	超低騒音	超低騒音
運転資格		技能講習	技能講習	技能講習

掘削機械

油圧ショベル（後方小旋回）

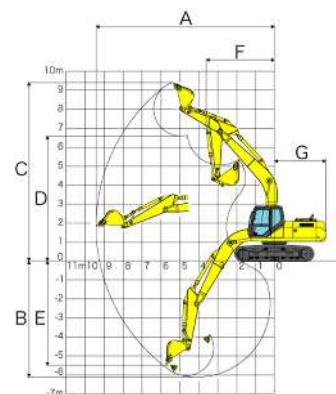
クラス. 0.45



SH125X-7<<住友建機>>



314F<<キャタピラー>>



メーカー		キャタピラー	住友建機	キャタピラー
型式		315GC	SH125X-7	314FCR
シュー形式		ゴムパッド	ゴムパッド	ゴムパッド
標準バケット容量（新JIS表示）	m ³	0.52	0.45	0.50
標準バケット幅（サイドカッタ含）	mm	900（1,008）	833（907）	900
全長（運搬時）	mm	7,310	7,220	7,490
車体幅（運搬時）	mm	2,490	2,490	2,490
全高（運搬時）	mm	2,890	2,790	3,030
機械重量	kg	13,200	13,400	13,300
最大掘削半径（A）	mm	8,220	8,290	8,220
最大掘削深さ（B）	mm	5,270	5,510	5,440
最大掘削高（C）	mm	9,330	9,340	9,300
最大ダンプ高（D）	mm	6,860	6,940	6,870
最大垂直掘削深さ（E）	mm	4,980	4,900	4,910
作業機最小旋回半径（F）	mm	1,980	1,950	-
後端旋回半径（G）	mm	1,490	1,490	1,490
登坂能力	度	35	35	35
定格出力	k W/min ⁻¹	54.3/2,400	76.4/2,000	72.3/-
燃料タンク容量	リットル	187	200	180
排ガス		オフロード2014年規制	オフロード2014年規制	オフロード2014年規制
騒音		低騒音	超低騒音	超低騒音
運転資格		技能講習	技能講習	技能講習

掘削機械

油圧ショベル（後方小旋回）

クラス. 0.25



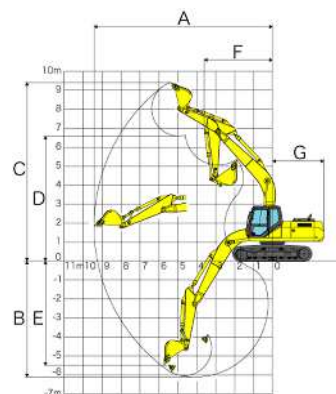
SH75X-7<<住友建機>>



SH75X-6A<<住友建機>>



PC78US-8<<コマツ>>



メーカー		住友建機	住友建機	コマツ
型式		SH75X-7	SH75X-6A	PC78US-8
シュー形式		ゴムパッド	ゴムパッド	ゴムパッド
標準バケット容量（新JIS表示）	m ³	0.28	0.28	0.28
標準バケット幅（サイドカッタ含）	mm	730（804）	680（750）	650（750）
全長（運搬時）	mm	5,755	6,340	5,770
車体幅（運搬時）	mm	2,320	2,320	2,320
全高（運搬時）	mm	2,720	2,740	2,730
機械重量	kg	7,440	7,570	7,290
最大掘削半径（A）	mm	6,410	6,460	6,380
最大掘削深さ（B）	mm	4,130	4,130	4,100
最大掘削高（C）	mm	7,370	7,370	7,300
最大ダンプ高（D）	mm	5,280	5,280	5,180
最大垂直掘削深さ（E）	mm	3,640	3,640	3,610
作業機最小旋回半径（F）	mm	1,640	1,630	1,750
後端旋回半径（G）	mm	1,290	1,290	1,390
登坂能力	度	35	35	35
定格出力	k W/min ⁻¹	50.7/2,000	40.0/2,000	41.0/1,950
燃料タンク容量	リットル	120	120	125
排ガス		オフロード2014年規制	オフロード2014年規制	オフロード2006年規制
騒音		超低騒音	超低騒音	超低騒音
運転資格		技能講習	技能講習	技能講習

掘削機械

油圧ショベル（後方小旋回）

クラス. 0.25

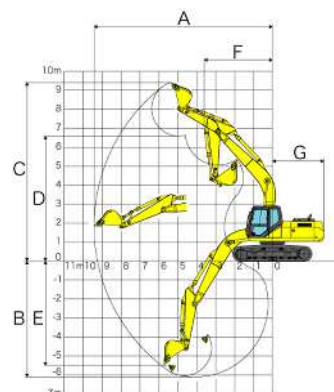
SK70SR<<コベルコ>>



SH75X-3B<<住友建機>>



HD308US<<加藤製作所>>



メーカー		コベルコ	住友建機	加藤製作所
型式		SK70SR	SH75X-3B	HD308US
シュー形式		ゴムパッド	ゴムパッド	ゴムパッド
標準バケット容量（新JIS表示）	m ³	0.28	0.28	0.28
標準バケット幅（サイドカッタ含）	mm	680（750）	730（804）	650（770）
全長（運搬時）	mm	6,340	5,915	5,820
車体幅（運搬時）	mm	2,320	2,320	2,300
全高（運搬時）	mm	2,740	2,700	2,600
機械重量	kg	7,570	7,330	7,300
最大掘削半径（A）	mm	6,460	6,520	6,470
最大掘削深さ（B）	mm	4,160	4,140	4,120
最大掘削高（C）	mm	7,390	7,330	7,430
最大ダンプ高（D）	mm	5,330	5,250	5,320
最大垂直掘削深さ（E）	mm	3,450	3,640	3,620
作業機最小旋回半径（F）	mm	1,760	1,785	1,630
後端旋回半径（G）	mm	1,290	1,235	1,235
登坂能力	度	35	35	35
定格出力	k W/min ⁻¹	41.0/2,200	40.0/2,000	40.0/2,000
燃料タンク容量	リットル	120	100	120
排ガス		オフロード2006年規制	オフロード2006年規制	2次基準
騒音		超低騒音	超低騒音	低騒音
運転資格		技能講習	技能講習	技能講習

掘削機械

油圧ショベル（後方小旋回ミニ）

クラス. 0.20



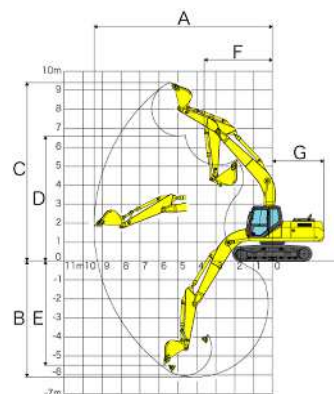
U-40-6E《クボタ》



U-50-5《クボタ》



PC40MR-3《コマツ》



メーカー		クボタ	クボタ	コマツ
型式		U-40-6E	U-50-5	PC40MR-3
シュー形式		ゴムパッド	ゴムパッド	ゴムパッド
標準バケット容量（新JIS表示）	m ³	0.14	0.16	0.14
標準バケット幅（サイドカッタ含）	mm	550（600）	600（650）	535（600）
全長（運搬時）	mm	5,360	5,510	5,160
車体幅（運搬時）	mm	1,960	1,960	1,960
全高（運搬時）	mm	2,530	2,455	2,550
機械重量	kg	4,380	4,600	3,915
最大掘削半径（A）	mm	5,830	5,995	5,685
最大掘削深さ（B）	mm	3,340	3,560	3,350
最大掘削高（C）	mm	5,360	5,630	5,155
最大ダンプ高（D）	mm	3,700	4,000	3,535
最大垂直掘削深さ（E）	mm	2,640	2,890	2,570
作業機最小旋回半径（F）	mm	2,390	2,375	2,270
後端旋回半径（G）	mm	990	990	980
登坂能力	度	30	30	30
定格出力	k W/min ⁻¹	30.1/2,200	28.8/2,250	28.5/2,400
燃料タンク容量	ℓ	60	64	65
排ガス		オフロード2014年規制	オフロード2006年規制	オフロード2006年規制
騒音		超低騒音	超低騒音	超低騒音
運転資格		技能講習	技能講習	技能講習

掘削機械

油圧ショベル（後方小旋回ミニ）

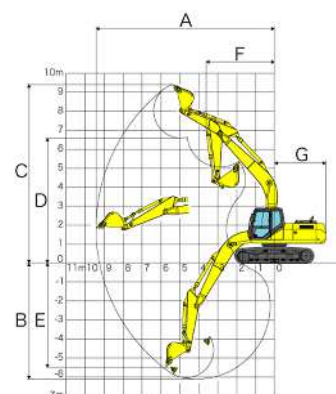
クラス. 0.20



U-40-6《クボタ》



U-50-3《クボタ》



メーカー		クボタ	クボタ
型式		U-40-6	U50-3
シュー形式		ゴムパッド	ゴムパッド
標準バケット容量（新JIS表示）	m ³	0.14	0.16
標準バケット幅（サイドカッタ含）	mm	550（600）	600（650）
全長（運搬時）	mm	5,360	5,510
車体幅（運搬時）	mm	1,960	1,960
全高（運搬時）	mm	2,530	2,455
機械重量	kg	4,380	4,600
最大掘削半径（A）	mm	5,830	5,995
最大掘削深さ（B）	mm	3,340	3,560
最大掘削高（C）	mm	5,360	5,630
最大ダンプ高（D）	mm	3,700	4,000
最大垂直掘削深さ（E）	mm	2,640	2,890
作業機最小旋回半径（F）	mm	2,390	2,375
後端旋回半径（G）	mm	990	990
登坂能力	度	30	30
定格出力	k W/min ⁻¹	30.1/2,200	28.8/2,250
燃料タンク容量	リットル	60	64
排ガス		オフロード2006年規制	2次基準
騒音		超低騒音	超低騒音
運転資格		技能講習	技能講習

掘削機械

油圧ショベル（後方小旋回ミニ）

クラス. 0.15



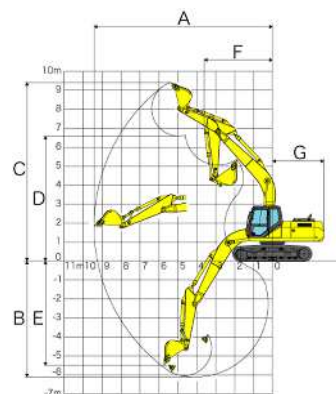
PC30MR-3<<コマツ>>



U-30-6<<クボタ>>



303.5E2<<キャタピラー>>



メーカー		コマツ	クボタ	キャタピラー
型式		PC30MR-3	U-30-6	303.5E2
シュー形式		ゴムパッド	ゴムパッド	ゴムパッド
標準バケット容量（新JIS表示）	m ³	0.09	0.09	0.11
標準バケット幅（サイドカッタ含）	mm	430（500）	480（530）	600
全長（運搬時）	mm	4,560	4,530	4,730
車体幅（運搬時）	mm	1,550	1,550	1,780
全高（運搬時）	mm	2,520	2,450	2,500
機械重量	kg	2,910	2,990	3,605
最大掘削半径（A）	mm	5,050	4,905	5,250
最大掘削深さ（B）	mm	2,760	2,820	2,930
最大掘削高（C）	mm	4,840	4,570	4,980
最大ダンプ高（D）	mm	3,350	3,145	3,470
最大垂直掘削深さ（E）	mm	2,400	2,290	2,930
作業機最小旋回半径（F）	mm	2,055	2,095	2,060
後端旋回半径（G）	mm	775	790	890
登坂能力	度	30	30	25
定格出力	k W/min ⁻¹	21.4/2,400	18.9/2,200	17.7/2,200
燃料タンク容量	ℓ	44	46	46
排ガス		オフロード2006年規制	3次基準	3次基準
騒音		超低騒音	超低騒音	超低騒音
運転資格		特別教育	特別教育	技能講習

掘削機械

油圧ショベル（後方小旋回ミニ）

クラス. 0.15



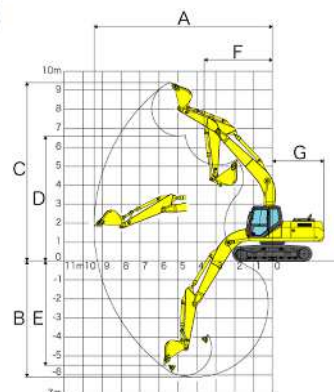
303E《キャタピラー》



PC30MR-3《コマツ》



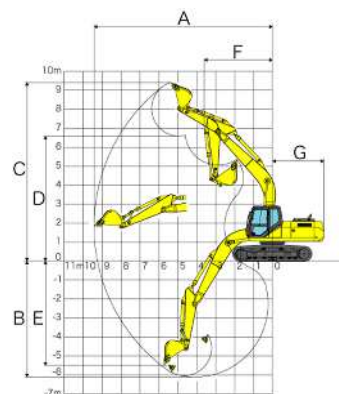
U-30-5《クボタ》



メーカー		キャタピラー	クボタ	クボタ
型式		303E	U-30-5	U-30-3
シュー形式		ゴムパッド	ゴムパッド	ゴムパッド
標準バケット容量（新JIS表示）	m ³	0.09	0.09	0.09
標準バケット幅（サイドカッタ含）	mm	440（500）	430（480）	430（480）
全長（運搬時）	mm	4,470	4,485	4,485
車体幅（運搬時）	mm	1,550	1,550	1,550
全高（運搬時）	mm	2,500	2,350	2,350
機械重量	kg	2,930	2,990	2,990
最大掘削半径（A）	mm	4,990	4,965	4,965
最大掘削深さ（B）	mm	2,800	2,880	2,880
最大掘削高（C）	mm	4,590	4,765	4,765
最大ダンプ高（D）	mm	3,110	3,325	3,325
最大垂直掘削深さ（E）	mm	2,270	2,305	2,305
作業機最小旋回半径（F）	mm	2,110	1,950	1,950
後端旋回半径（G）	mm	775	790	790
登坂能力	度	30	30	30
定格出力	k W/min ⁻¹	17.5/2,400	20.0/2,150	19.9/2,200
燃料タンク容量	ℓ	45	40	40
排ガス		3次基準	オフロード2006年規制	2次基準
騒音		超低騒音	超低騒音	超低騒音
運転資格		特別教育	特別教育	特別教育

掘削機械

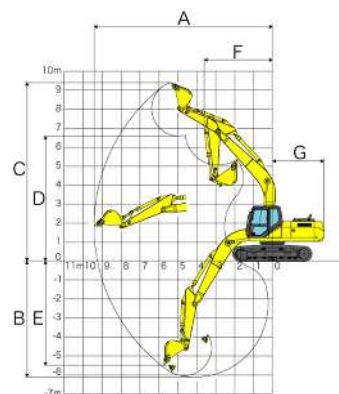
油圧ショベル（後方小旋回ミニ）クラス. 0.10 以下



メーカー		クボタ	クボタ
型式		U-20-3α	U-20-3
シュー形式		ゴムクローラ	ゴムクローラ
標準バケット容量（新JIS表示）	m ³	0.08	0.066
標準バケット幅（サイドカッタ含）	mm	450（500）	400（450）
全長（運搬時）	mm	3,850	3,845
車体幅（運搬時）	mm	1,500	1,400
全高（運搬時）	mm	2,354	2,250
機械重量	kg	2,120	1,980
最大掘削半径（A）	mm	4,140	4,140
最大掘削深さ（B）	mm	2,290	2,320
最大掘削高（C）	mm	4,040	4,070
最大ダンプ高（D）	mm	2,690	2,700
最大垂直掘削深さ（E）	mm	1,870	1,900
作業機最小旋回半径（F）	mm	1,720	1,690
後端旋回半径（G）	mm	710	710
登坂能力	度	30	30
定格出力	k W/min ⁻¹	14.0/2,200	14.0/2,200
燃料タンク容量	ℓ	27.7	28
排ガス		3次基準	2次基準
騒音		超低騒音	超低騒音
運転資格		特別教育	特別教育

掘削機械

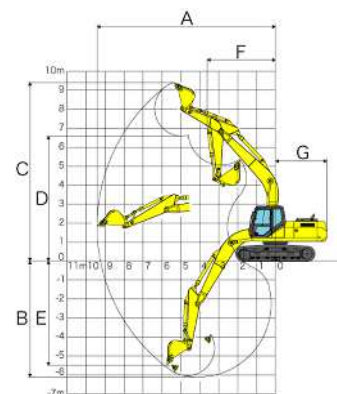
油圧ショベル（後方小旋回ミニ）クラス. 0.10 以下



メーカー		クボタ	クボタ	クボタ
型式		U-17-3α	U-17	U-15-3
シュー形式		ゴムクローラ	ゴムクローラ	ゴムクローラ
標準バケット容量（新JIS表示）	m ³	0.04	0.04	0.04
標準バケット幅（サイドカッタ含）	mm	450（500）	400（450）	400（450）
全長（運搬時）	mm	3,545	3,545	3,300
車体幅（運搬時）	mm	1,240	1,240	1,200
全高（運搬時）	mm	2,250	2,250	2,230
機械重量	kg	1,620	1,620	1,450
最大掘削半径（A）	mm	3,900	3,900	3,720
最大掘削深さ（B）	mm	2,310	2,310	2,100
最大掘削高（C）	mm	3,540	3,540	3,740
最大ダンプ高（D）	mm	2,440	2,440	2,600
最大垂直掘削深さ（E）	mm	1,910	1,910	1,720
作業機最小旋回半径（F）	mm	1,440	1,440	1,450
後端旋回半径（G）	mm	620	620	600
登坂能力	度	30	30	30
定格出力	k W/min ⁻¹	11.8/2,300	11.8/2,300	8.8/2,100
燃料タンク容量	ℓ	19	19	17.7
排ガス		3次基準	3次基準	2次基準
騒音		超低騒音	超低騒音	超低騒音
運転資格		特別教育	特別教育	特別教育

掘削機械

油圧ショベル（後方小旋回ミニ）クラス. 0.05 以下



メーカー		クボタ	クボタ
型式		U-10-3	U-008
シュー形式		ゴムクローラ	ゴムクローラ
標準バケット容量（新JIS表示）	m ³	0.022	0.018
標準バケット幅（サイドカッタ含）	mm	350（368）	300（318）
全長（運搬時）	mm	2,985	2,780
車体幅（運搬時）	mm	750/990	700/860
全高（運搬時）	mm	1,655	1,655
機械重量	kg	980	890
最大掘削半径（A）	mm	3,380	3,120
最大掘削深さ（B）	mm	1,800	1,600
最大掘削高（C）	mm	3,055	2,775
最大ダンプ高（D）	mm	2,215	1,945
最大垂直掘削深さ（E）	mm	1,550	1,265
作業機最小旋回半径（F）	mm	1,250	1,250
後端旋回半径（G）	mm	500	500
登坂能力	度	30	30
定格出力	k W/min ⁻¹	7.4/2,050	7.4/2,050
燃料タンク容量	リットル	12	12
排ガス		規制対象外	規制対象外
騒音		超低騒音	超低騒音
運転資格		特別教育	特別教育

掘削機械

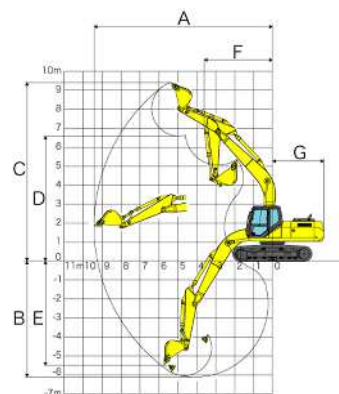
油圧ショベル（超小旋回ミニ）



RX-505《クボタ》



RX-506《クボタ》



メーカー		クボタ	クボタ
型式		RX-506	RX-505
シュー形式		ゴムクローラ	ゴムクローラ
標準バケット容量（新JIS表示）	m ³	0.21	0.22
標準バケット幅（サイドカッタ含）	mm	630（680）	630（680）
全長（運搬時）	mm	5,170	5,150
車体幅（運搬時）	mm	2,000	2,000
全高（運搬時）	mm	2,540	2,520
機械重量	kg	5,400	5,100
最大掘削半径（A）	mm	5,730	5,695
最大掘削深さ（B）	mm	4,065	4,035
最大掘削高（C）	mm	6,420	6,380
最大ダンプ高（D）	mm	4,660	4,690
最大垂直掘削深さ（E）	mm	2,820	2,740
作業機最小旋回半径（F）	mm	1,670	1,430
後端旋回半径（G）	mm	-	-
登坂能力	度	30	30
定格出力	k W/min ⁻¹	30.1/2,200	28.8/2,250
燃料タンク容量	リットル	60	64
排ガス		オフロード2014年規制	オフロード2006年規制
騒音		超低騒音	超低騒音
運転資格		技能講習	技能講習

掘削機械

油圧ショベル（超小旋回ミニ）



RX-305《クボタ》

RX-306《クボタ》

RX-205《クボタ》

メーカー		クボタ	クボタ	クボタ
型式		RX-306	RX-305	RX-205
シュー形式		ゴムクローラ	ゴムクローラ	ゴムクローラ
標準バケット容量（新JIS表示）	m ³	0.09	0.09	0.046
標準バケット幅（サイドカッタ含）	mm	430（480）	430（480）	400（450）
全長（運搬時）	mm	4,080	4,140	3,660
車体幅（運搬時）	mm	1,550	1,550	1,400
全高（運搬時）	mm	2,470	2,370	2,270
機械重量	kg	2,990	2,950	1,990
最大掘削半径（A）	mm	4,530	4,510	3,860
最大掘削深さ（B）	mm	2,960	2,870	2,210
最大掘削高（C）	mm	5,180	5,220	4,630
最大ダンプ高（D）	mm	3,740	3,780	3,490
最大垂直掘削深さ（E）	mm	2,380	2,340	1,940
作業機最小旋回半径（F）	mm	1,465	1,495	970
後端旋回半径（G）	mm	775	-	700
登坂能力	度	30	30	30
定格出力	k W/min ⁻¹	21.0/2,200	20.0/2,150	14.0/2,200
燃料タンク容量	リットル	41	40	27.5
排ガス		オフロード2006年規制	オフロード2006年規制	3次基準
騒音		超低騒音	超低騒音	超低騒音
運転資格		技能講習	技能講習	技能講習

掘削機械

アタッチメント紹介



油圧ブレーカー



油圧ブレーカー（超低騒音型）



エキセントリックリッパー



大割・小割機



フォーククロー



プレートコンパクター



エクステーションアーム



スケルトンバケット